

## 足立区「あだちベジタベライフ（野菜を食べよう）」に参画

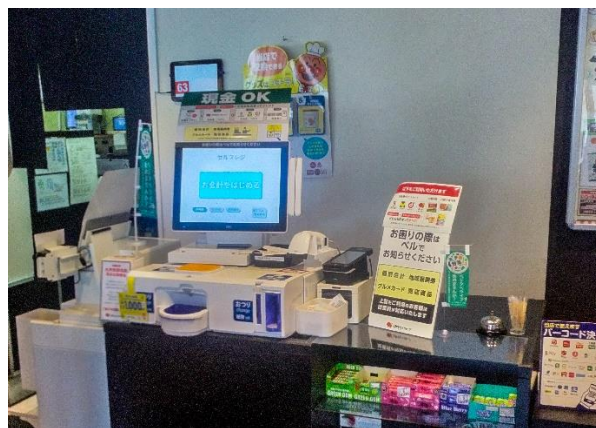
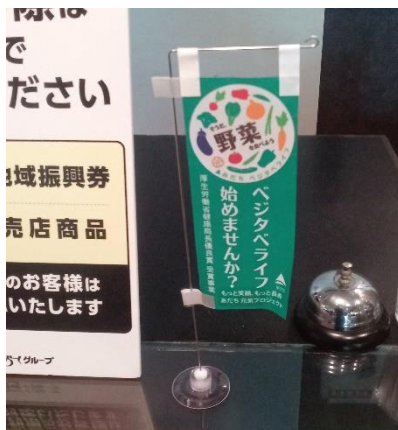
株式会社すかいらーくホールディングスでは、足立区が推奨する「ベジタベライフ」に参画しています。

足立区では、糖尿病をはじめとする生活習慣病を予防するために、「野菜から食べる」「野菜を3食しっかり食べる」「野菜をよく噛んで食べる」に取り組む『あだちベジタベライフ』を進めています。すかいらーくグループは2015年から協力企業として参加しており、店内に野菜を食べることを推奨するのぼりやPOPを設置することで、店舗を利用されるお客様に健康を意識しながら外食を楽しんでいただくことを推進しています。当社は健康を大切にしながら外食を楽しんでいただける食の提供に貢献していきます。

### ■ 足立区推奨「あだちベジタベライフ」

6月の食育月間特別企画の協力店として、ミニのぼりやPOPの設置を実施

足立区内すかいらーくグループ店舗19店舗（ガスト、バーミヤン、しゃぶ葉、夢庵、藍屋、桃菜）



本件に関するお問い合わせ先

株式会社すかいらーくレストランズ お客様相談室

電話番号：0120-125-807（午前9時～午後6時）

報道関係者の方のお問い合わせ先

株式会社すかいらーくホールディングス 広報室

電話番号：0422-37-5310